

INFORME TÉCNICO

DIARIO Nº 045

El IDEAM comunica al Sistema Nacional de Gestión del Riesgo (SNGR) y al Sistema Nacional Ambiental (SINA).

Bogotá D. C., martes 14 de febrero de 2017 Hora de actualización:
12:15 p. m. HLC

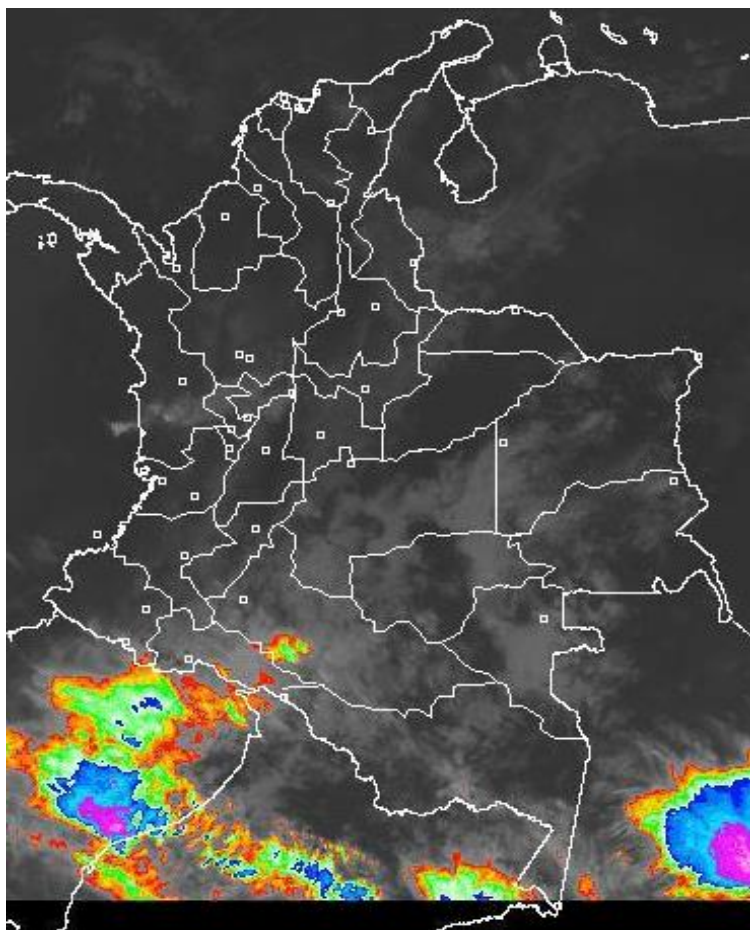


CONDICIONES HIDROMETEOROLÓGICAS ACTUALES

Se han presentado condiciones de tiempo seco con cielo parcial a ligeramente nublado en gran parte del territorio nacional; no obstante, algunas precipitaciones de han presentado hacia el sur de la región Pacífica y sectores de la Amazonía. Se estiman para las próximas horas condiciones cubiertas con lluvias de variada intensidad en sectores del sur de la Amazonía, sectores del centro y sur de la Pacífica y hacia el sur de la región Andina. Probables lloviznas en zonas de los piedemontes.

IMAGEN SATELITAL

Canal Infrarrojo | 14 de febrero de 2017 | Hora 7:45 a. m. HLC



Consulte todos los días el pronóstico del tiempo y las alertas hidrometeorológicas vigentes del IDEAM, en un formato de calidad. Alrededor de las 7:30 a. m. está a disposición del público en www.ideam.gov.co.

Se puede ver también en dispositivos móviles **AQUÍ**





LO MÁS DESTACADO

LLUVIAS REGISTRADAS EN LAS ÚLTIMAS 24 HORAS

- Con respecto al día anterior se presentó un moderado descenso de las precipitaciones, las cuales principalmente se registraron en las regiones Amazonia, Orinoquia, Andina y Pacífica, e igualmente en sectores aislados de la región Caribe. El registro mas alto se presentó en **San Miguel (Putumayo), con 67.5 mm.**

ALERTA ROJA

- Por amenaza alta de ocurrencia de incendios de la cobertura vegetal en zonas de bosques, cultivos y pastos, localizados en varios municipios las regiones Caribe, Andina, Orinoquia y Amazonia.

ALERTA NARANJA

- Por amenaza moderada de deslizamientos de tierra detonados por lluvias, en sectores inestables o de alta pendiente, localizados en algunos municipios de las regiones Andina y Pacífica.
- Por posibilidad moderada de incendios de la cobertura vegetal en varios municipios de las regiones Caribe, Andina, Amazonia y Orinoquia.

ALERTA AMARILLA

- Por pleamar en el mar Caribe y Océano Pacífico colombiano.
- Por oleaje y viento en el mar Caribe.
- Por descenso significativo de la temperatura del aire (heladas) en algunos municipios de Boyacá Y Cundinamarca..
- Por niveles altos en el río Amazonas.

IMPORTANTE

- Varias corrientes (especialmente en las regiones Andina y Caribe), presentan descensos significativos de sus niveles; ésta condición hidrológica puede causar afectación en las fuentes abastecedoras de los acueductos. Se recomienda a las autoridades municipales, estar atentos a la evolución de ésta situación.

PRONÓSTICO CONDICIONES METEOROLÓGICAS ESPECIALES

ÁREA DEL VOLCÁN GALERAS

En las horas de la mañana se prevé tiempo seco. Después del mediodía se incrementará la nubosidad con precipitaciones.

EL SERVICIO GEOLÓGICO COLOMBIANO reporta en nivel AMARILLO (III): CAMBIOS EN EL COMPORTAMIENTO DE LA ACTIVIDAD VOLCÁNICA. Lat: 1.55 Lon: -77.37

ELEVACIÓN (pies)	DIRECCIÓN	VELOCIDAD	
		NUDOS	Km/h
10,000	NOROESTE	5 - 10	9 - 18
18,000	OESTE	5 - 10	9 - 18
24,000	NORTE	0 - 5	0 - 9
30,000	SURESTE	10 - 15	18 - 27

ÁREA DEL VOLCÁN NEVADO DEL HUILA

A lo largo de la jornada se estima cielo semicubierto con predominio de tiempo seco.

EL SERVICIO GEOLÓGICO COLOMBIANO reporta en nivel AMARILLO (III): CAMBIOS EN EL COMPORTAMIENTO DE LA ACTIVIDAD VOLCÁNICA. Lat:2.92 Lon:-76.05

ELEVACIÓN (pies)	DIRECCIÓN	VELOCIDAD	
		NUDOS	Km/h
10,000	NOROESTE	0 - 5	0 - 9
18,000	OESTE	10 - 15	18 - 27
24,000	SUR	0 - 5	0 - 9
30,000	SURESTE	5 - 10	9 - 18

ÁREA DEL VOLCÁN CERRO MACHÍN

Se estima que durante gran parte de la jornada se presente tiempo seco, aunque al finalizar el día se incrementará la nubosidad.

EL SERVICIO GEOLÓGICO COLOMBIANO reporta en nivel AMARILLO (III): CAMBIOS EN EL COMPORTAMIENTO DE LA ACTIVIDAD VOLCÁNICA. Lat:4.80 Lon:-75.62

ELEVACIÓN (pies)	DIRECCIÓN	VELOCIDAD	
		NUDOS	Km/h
10,000	NOROESTE	5 - 10	9 - 18
18,000	SUROESTE	10 - 15	18 - 27
24,000	NORTE	0 - 5	0 - 9
30,000	SURESTE	5 - 10	9 - 18

ÁREA DEL VOLCÁN NEVADO DEL RUIZ

Durante gran parte de la jornada se prevé cielo entre parcial a mayormente cubierto con tiempo seco, salvo en horas de la noche donde se estiman lloviznas y/o lluvias ligeras.

EL SERVICIO GEOLÓGICO COLOMBIANO reporta en nivel AMARILLO (III): CAMBIOS EN EL COMPORTAMIENTO DE LA ACTIVIDAD VOLCÁNICA. Lat:4.89 Lon:-75.32

ELEVACIÓN (pies)	DIRECCIÓN	VELOCIDAD	
		NUDOS	Km/h
10,000	NORTE	5 - 10	9 - 18
18,000	OESTE	10 - 15	18 - 27
24,000	NORTE	0 - 5	0 - 9
30,000	SUROESTE	0 - 5	0 - 9

ÁREA DEL COMPLEJO VOLCÁNICO CHILES-CERRO NEGRO DE

En las horas de la mañana se prevé tiempo seco. Después del mediodía se incrementará la nubosidad con precipitaciones.

EL SERVICIO GEOLÓGICO COLOMBIANO reporta en nivel AMARILLO (III): CAMBIOS EN EL COMPORTAMIENTO DE LA ACTIVIDAD VOLCÁNICA. Lat:0.81-Lon:77.93 Lat:-0.76 Lon:-77.95

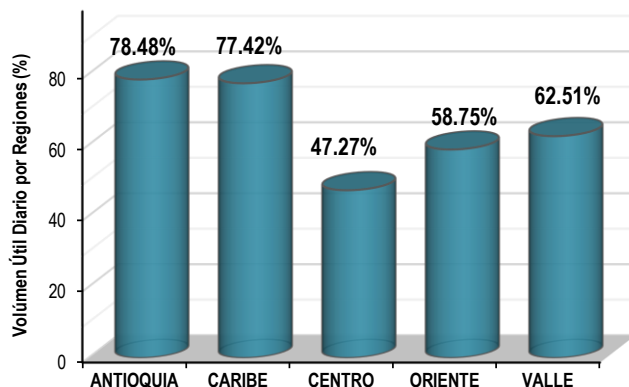
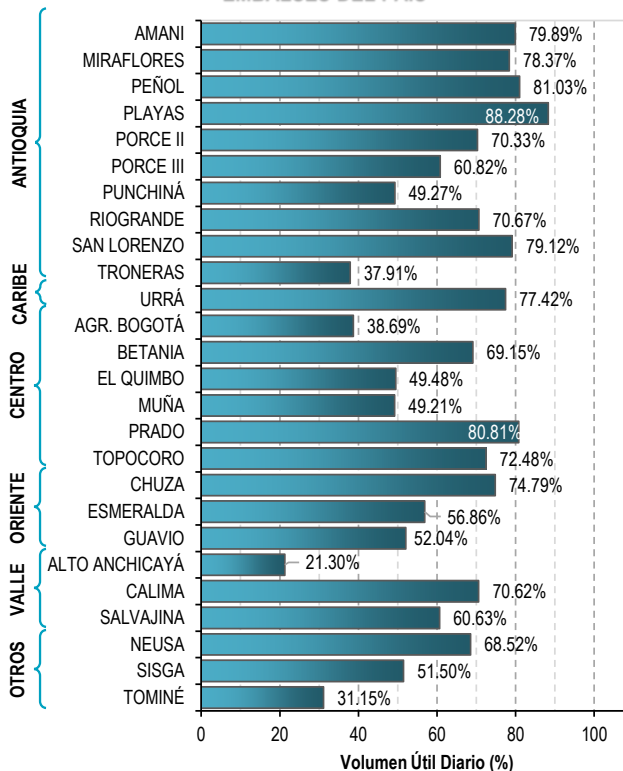
ELEVACIÓN (pies)	DIRECCIÓN	VELOCIDAD	
		NUDOS	Km/h
10,000	NOROESTE	0 - 5	0 - 9
18,000	SUROESTE	5 - 10	9 - 18
24,000	OESTE	0 - 5	0 - 9
30,000	NORESTE	0 - 5	0 - 9

ESTADO DE LOS EMBALSES

A continuación se relaciona el volumen útil diario de los principales embalses del país (expresado en porcentaje), de acuerdo con la información reportada por XM S.A. E.S.P en la siguiente dirección electrónica:

<http://ido.xm.com.co/ido/SitePages/hidrologia.aspx?q=reservas>

VOLUMEN ÚTIL DIARIO EN LOS PRINCIPALES EMBALSES DEL PAÍS



Para estar informado diariamente de lo que pasa con el **pronóstico del tiempo y las alertas.**

Síguenos en Twitter
@IDEAMColombia



PRECIPITACIONES

A continuación se relacionan los municipios donde en las últimas 24 horas se registraron precipitaciones iguales o superiores a 25.0 mm.

DEPARTAMENTO	MUNICIPIO
ATLÁNTICO	Candelaria (40.0).
CAUCA	Rosas (64.6), López de Micay (28.0), San Sebastián (23.9).
CHOCÓ	Medio San Juan (40.0), Istmina (28.0).
NARIÑO	Nariño (30.0), Ipiales (21.0).
PUTUMAYO	San Miguel (67.5) , Puerto Caicedo (43.8), Puerto Leguízamo (31.8), Mocoa (23.1), Villagarzón (20.0).

Para estar informado diariamente de lo que pasa con el **pronóstico del tiempo y las alertas.**

Síguenos en Twitter
@IDEAMColombia



TEMPERATURAS MÁXIMAS

A continuación se relacionan los municipios donde en las últimas 24 horas se registraron temperaturas iguales o superiores a 35.0 °C.

DEPARTAMENTO	MUNICIPIO
BOLÍVAR	El Guamo (36.2), San Pablo (36.0).
CESAR	Codazzi (37.4), Valledupar (37.4), Bosconia (37.2), Pailitas (35.8).
CÓRDOBA	Ayapel (37.8), Montelíbano (35.8).
CUNDINAMARCA	Jerusalén (37.4).
TOLIMA	Ambalema (37.8), Guamo (36.8), Flandes (36.4), Saldaña (36.2).

RADIACIÓN ULTRAVIOLETA

ALTOS VALORES DE RADIACIÓN ULTRAVIOLETA EN AMPLIOS SECTORES DEL PAÍS.

Debido a los bajos valores de ozono que se presentan en el país normalmente durante gran parte del año, pero especialmente a finales y principios del mismo y a la poca nubosidad que se espera en gran parte del territorio nacional desde finales de diciembre hasta marzo del 2017, principalmente en horas de la mañana y primeras horas de la tarde, se incrementarán los valores de radiación ultravioleta en superficie y se recomienda: evitar la exposición directa al Sol entre las 9 de la mañana y las 4 de la tarde, usar ropa protectora cuando se está exponiendo al Sol (camisa de manga larga, sombreros de ala ancha, lentes protectores), usar bloqueadores solares para la piel con un factor de protección 30 o mayor y por último, deben tener especial cuidado las personas de piel blanca y los niños.

Lo anterior es porque el ozono absorbe la radiación ultravioleta procedente del Sol y si su cantidad disminuye durante el periodo mencionado anteriormente, aumentará la radiación ultravioleta en superficie, lo cual puede producir eritemas (quemaduras de la piel por exposición al Sol), acelera el envejecimiento de la piel, afecta el sistema inmunológico y puede producir cáncer de piel y daños oculares. Los valores altos y peligrosos de radiación ultravioleta se presentarán en todo el territorio nacional, pero los máximos se darán en las zonas montañosas, en particular al sur de Antioquia, Santanderes, Tolima, Eje Cafetero, Boyacá, Cundinamarca, Huila, Cauca y Nariño.

ALERTA POR DESCENSOS SIGNIFICATIVOS DE LAS TEMPERATURAS MÍNIMAS DEL AIRE

A continuación se relacionan los municipios donde se registraron temperaturas iguales o menores a 5 °C (la observación corresponde al registro de hoy tomado a las 7:00 a. m.):

REGIÓN ANDINA	
SITIOS PARA LOS CUALES SE GENERA LA ALERTA	
ALERTA AMARILLA	AMENAZA MODERADA DE HELADAS POR DESCENSOS DE LAS TEMPERATURAS MÍNIMAS DEL AIRE.
	BOYACÁ: Sogamoso (2.8), Paipa (3.0), Toca (3.2), Bogotá D. C. - aeropuerto Eldorado (3.3), Duitama (4.2), Chita (4.2), Tunja (4.6), Saboyá (4.6).
	CAUCA: Valencia (4.4).
	CUNDINAMARCA: Sopó (1.6), Madrid (2.0). Zipaquirá (2.3), Mosquera (2.6), Tabio (4.8), Chía (5.0), Choachí (5.0).

Se han presentan algunas poblaciones con temperatura menores o iguales a 5 °C, por lo cual el IDEAM mantiene la recomendación a los agricultores, ganaderos y floricultores varias zonas del Altiplano Cundiboyacense para que se mantengan atentos a la evolución de las condiciones meteorológicas, pues no se descarta la posibilidad de un descenso de la temperatura por debajo de los cero grados Celsius, ocasionando heladas.



PRONÓSTICO METEOROLÓGICO



Martes 14 y miércoles 15 de febrero de 2017

REGIÓN	PRONÓSTICO
SABANA DE BOGOTÁ	<p>MARTES. En la mañana se prevé nubosidad variable con predominio de tiempo seco en gran parte del área. Durante gran parte de la tarde se estiman condiciones de cielo parcialmente nublado y tiempo seco. Al finalizar la tarde, se estima un incremento en la nubosidad con probabilidad de lloviznas al occidente de la ciudad. Durante la noche se prevén condiciones de tiempo seco con cielo parcialmente nublado.</p> <p>MIÉRCOLES. Durante la jornada se prevén condiciones de cielo parcialmente nublado con tiempo seco e intervalos soleados, salvo en las primeras horas de la noche en donde se estima un incremento en la nubosidad con probabilidad de lluvias ligeras y/o lloviznas en diferentes sectores de la ciudad y de la Sabana.</p>
CARIBE	<p>MARTES. En horas de la mañana se estima cielo entre ligera y parcialmente cubierto con predominio de tiempo seco en la mayor parte del área. Durante la tarde se mantendrán las condiciones de tiempo seco con cielo entre ligera a parcialmente nublado en amplios sectores de la región, aunque son posibles precipitaciones dispersas en zonas del sur de Córdoba y sectores del Golfo de Urabá. Se estima cielo parcialmente nublado con predominio de tiempo seco en gran parte de la región con nubosidad escasa. No se descartan lluvias ligeras y de corta duración al sur de Bolívar.</p> <p>MIÉRCOLES. A lo largo de la jornada se estima cielo entre ligero y parcialmente cubierto con predominio de tiempo seco en amplios sectores de la región, excepto en sectores de Córdoba y sur de Sucre, donde son posibles lluvias de baja intensidad en horas de la tarde y/o la noche.</p>
ARCHIPIÉLAGO DE SAN ANDRÉS, PROVIDENCIA Y SANTA CATALINA	<p>MARTES. Se espera tiempo seco con cielo parcialmente cubierto en horas de la mañana. Predominio de tiempo seco y nubosidad variada en gran parte de la tarde. Se mantendrán las condiciones de tiempo seco con nubosidad escasa.</p> <p>MIÉRCOLES. Cielo parcialmente nublado con tiempo seco en la mayor parte de la jornada.</p>
MAR CARIBE	<p>MARTES. Se prevé condiciones de tiempo seco con cielo entre ligero y parcialmente nublado a lo largo de la jornada.</p> <p>MIÉRCOLES. se espera tiempo seco con cielo parcialmente nublado. En el área occidental puede presentarse incremento de nubosidad en horas de la tarde.</p>





PRONÓSTICO METEOROLÓGICO



Martes 14 y miércoles 15 de febrero de 2017

REGIÓN	PRONÓSTICO
ANDINA	<p>MARTES. En horas de la mañana se estiman condiciones de cielo parcialmente cubierto en la mayor parte del área con predominio de tiempo seco, salvo en sectores de montaña de Cauca y Nariño en donde se prevé mayor nubosidad con lluvias ligeras. En horas de la tarde se prevé un moderado incremento de la nubosidad con precipitaciones dispersas en áreas de Antioquia y oriente de los departamentos de Cundinamarca, Boyacá, Cauca y Nariño. Predominio de tiempo seco en el resto del área. En horas de la noche se prevé nubosidad variada con probabilidad de lluvias de corta duración en el áreas de Cundinamarca, oriente de Boyacá y oriente de Antioquia; lluvias de mayor intensidad en zonas de montaña de Huila, Nariño y Cauca.</p> <p>MIÉRCOLES. Las precipitaciones de mayor consideración se presentarán en el área de Santander, occidente de Boyacá y en sectores de Huila y Antioquia, principalmente en horas de la tarde y parte de la noche.</p>
INSULAR PACÍFICA	<p>MARTES. Parcialmente nublado con predominio de tiempo seco durante la jornada en Gorgona y en Malpelo.</p> <p>MIÉRCOLES. Parcialmente nublado con predominio de tiempo seco durante la jornada en Gorgona y en Malpelo.</p>
PACÍFICA	<p>MARTES. En las primeras horas de la mañana, se prevé cielo entre parcial a mayormente cubierto, con predominio de tiempo seco; posibilidad de algunas lluvias dispersas en algunas zonas de las costas de Cauca y Nariño. En horas de la tarde se prevé incremento de la nubosidad con lluvias de variada intensidad sobre amplios sectores de Nariño y Cauca. Lloviznas en Valle del Cauca y sur de Chocó. Por la noche se estima cielo mayormente cubierto con lloviznas en zonas del centro y norte de Chocó, oriente del Valle del Cauca. Se prevén lluvias moderadas en sectores oriente nariñense y del sur de Cauca.</p> <p>MIÉRCOLES. Se esperan lluvias de variada intensidad principalmente en horas de la tarde, en amplios sectores de Chocó y en el litoral de Cauca, Valle del Cauca y Nariño.</p>
OCÉANO PACÍFICO	<p>MARTES. Cielo parcialmente nublado con predominio de tiempo seco en gran parte del área oceánica.</p> <p>MIÉRCOLES. Son posibles precipitaciones entre moderadas y fuertes en zonas dispersas del océano Pacífico nacional y en cercanías a las costas, especialmente en horas de la mañana y la noche. Probabilidad de descargas eléctricas.</p>





PRONÓSTICO METEOROLÓGICO



Martes 14 y miércoles 15 de febrero de 2017

REGIÓN	PRONÓSTICO
ORINOQUIA	<p>MARTES. Se pronostica cielo parcialmente cubierto en la región con predominio de tiempo seco en gran parte de la región. En horas de la tarde se esperan precipitaciones ligeras en el piedemonte de Meta y Casanare. El resto de la región con tiempo seco. Se estima cielo parcialmente cubierto con tiempo seco en gran parte de la región, con probabilidad de lluvias ligeras en sectores del piedemonte llanero del Meta.</p> <p>MIÉRCOLES. Predominio de tiempo seco durante la mañana. En la tarde se estiman algunas lluvias de carácter ligero a moderado en el piedemonte de Casanare y Meta. En la noche se mantendrán algunas lluvias en el piedemonte de Meta.</p>
AMAZONIA	<p>MARTES. En horas de la mañana se pronostican condiciones nubosas con precipitaciones de variada intensidad en sectores del sur de Amazonas y piedemonte de Caquetá y Putumayo. En la tarde las lluvias más significativas se concentrarán hacia el piedemonte de Caquetá y Putumayo; de menor intensidad en Amazonas, Vaupés, oriente y sur de Guaviare y sur de Guainía. Probabilidad de descargas eléctricas. En horas de la noche se estima cielo entre parcial a mayormente cubierto con lluvias en piedemonte Amazónico de Putumayo y Caquetá. Lluvias de menor intensidad en el sur de Amazonas, Guainía y oriente de Vaupés.</p> <p>MIÉRCOLES. En la mañana las lluvias más importantes se prevén en sectores del occidente de Caquetá y Putumayo. Finalizando la tarde y en la noche las lluvias más intensas se prevén en Guainía, Vaupés y Amazonas. Lloviznas en piedemonte Amazónico.</p>

Planeando tu día?
Descarga YA y conoce...



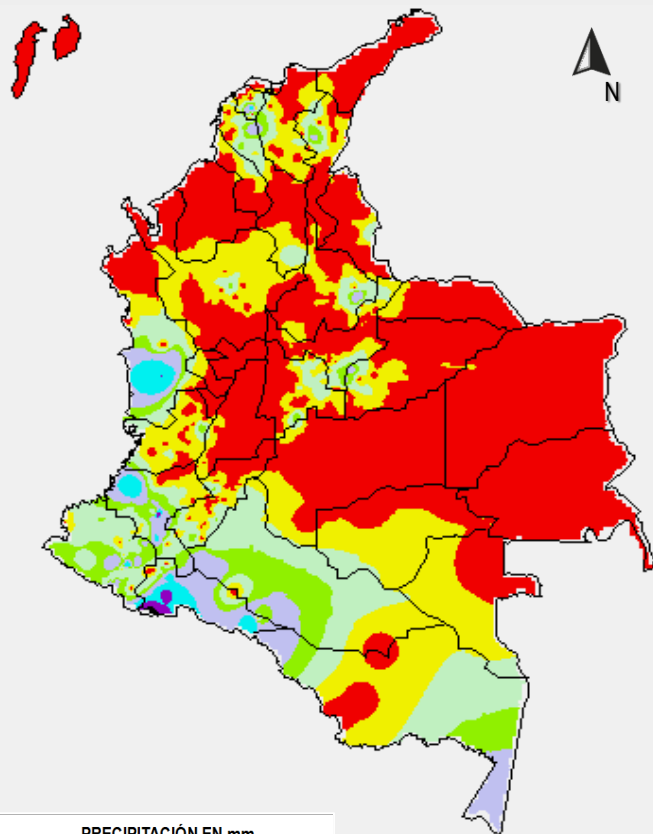
Consúltalo a diario y únete a
la Cultura del Pronóstico del IDEAM

Disponible para

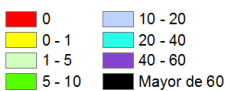


MAPAS DE PRECIPITACIÓN

Precipitación diaria: desde las 7:00 a. m. del día lunes 13 de febrero hasta las 7:00 a. m. del día martes 14 de febrero de 2017.

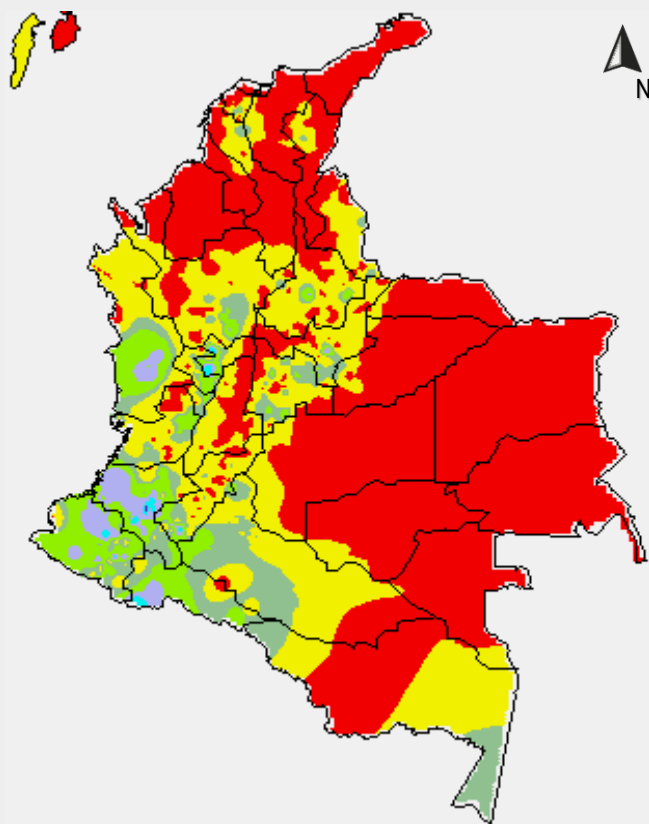


PRECIPITACIÓN EN mm



1 milímetro de precipitación equivale a 1 litro de lluvia por m²

Precipitación de los últimos 3 días: desde las 7:00 a. m. del día sábado 11 de febrero hasta las 7:00 a. m. del día martes 14 de febrero de 2017.



ALERTAS VIGENTES E INFORMACIÓN ADICIONAL

Para mayor información sobre el pronóstico del estado del tiempo, informes técnicos diarios, comunicados especiales, mapas diarios de temperaturas máximas y mínimas e información diaria de precipitación se sugiere consultar los siguientes enlaces:

- [MAPA DIARIO DE TEMPERATURA MÁXIMA](#)
- [MAPA DIARIO DE TEMPERATURA MÍNIMA](#)
- [INFORMACIÓN DIARIA DE PRECIPITACIÓN Y TEMPERATURA DE LOS PRINCIPALES AEROPUERTOS DEL PAÍS](#)
- [MOAICO MAPAS DE PRECIPITACIÓN DIARIA EN MILÍMETROS](#)

ALERTAS POR NIVELES DE LOS RÍOS

ÁREA HIDROGRÁFICA DEL AMAZONAS

ALERTA AMARILLA

RIO AMAZONAS: POR NIVELES ALTOS

Se mantiene la condición de niveles en ascenso en el río Amazonas a la altura del municipio de Leticia, corresponde con el comportamiento típico de esta época del año. Se recuerda que el comportamiento de este río es de carácter monomodal, esto es, registra una temporada de niveles altos al año que se manifiesta durante los meses de marzo a abril, por lo que se espera que los niveles continúen con esta tendencia al ascenso.

ALERTAS POR AMENAZAS DE INCENDIOS DE LA COBERTURA VEGETAL

ALERTA ROJA:

Amenaza Alta o muy alta de ocurrencia de incendios de la cobertura vegetal en zonas de bosques, cultivos y pastos, localizados en los siguientes municipios y sectores aledaños:

ALERTA NARANJA:

Amenaza moderada de ocurrencia de incendios de la cobertura vegetal en zonas de bosques, cultivos y pastos, localizados en los siguientes municipios y sectores aledaños:

REGIÓN CARIBE

SITIOS PARA LOS CUALES SE GENERA LA ALERTA

ALERTA ROJA

ATLÁNTICO: Barranquilla, Galapa, Juan de Acosta, Luruaco, Malambo, Piojó, Puerto Colombia, Soledad, Tubará.

BOLÍVAR: Achí, Arenal, Arjona, Cantagallo, Cartagena de Indias, Clemencia, Córdoba, El Carmen de Bolívar, El Peñón, Magangué, Mahates, María La Baja, Mompós, Montecristo, Morales, Regidor, San Estanislao, San Fernando, San Jacinto, San Jacinto del Cauca, San Juan Nepomuceno, San Pablo, Santa Catalina, Santa Rosa, Santa Rosa del Sur, Simití, Turbaco, Turbana, Villanueva.

CESAR: Agustín Codazzi, Astrea, Becerrill, Bosconia, Chimichagua, Chiriguaná, Curumaní, El Copey, El Paso, González, La Gloria, La Jagua de Ibirico, La Paz, Manaure Balcón del Cesar, Pailitas, Pelaya, Pueblo Bello, San Alberto, San Diego, San Martín, Tamalameque, Valledupar

CÓRDOBA: Ayapel, Buenavista, Canalete, Cereté, Chima, Chinú, Ciénaga de Oro, Cotorra, La Apartada, Lorica, Los Córdoba, Momil, Montelíbano, Montería, Moñitos, Planeta Rica, Pueblo Nuevo, Puerto Escondido, Puerto Libertador, Purísima, Sahagún, San Andrés de Sotavento, San Antero, San Bernardo del Viento, San Carlos, San Pelayo, Tierralta, Valencia.

LA GUAJIRA: Albania, Dibulla, Distracción, El Molino, Fonseca, La Jagua del Pilar, Maicao, Manaure, Riohacha, San Juan del Cesar, Uribia, Urumita, Villanueva.

MAGDALENA: Algarrobo, Aracataca, Ariguani (El Difícil), Chivolo, Ciénaga, El Banco, El Retén, Fundación, Guamal, Nueva Granada, Pijiño del Carmen, Pivijay, Plato, Sabanas de San Angel, San Sebastián de Buenavista, San Zenón, Santa Ana, Santa Bárbara de Pinto, Santa Marta, Sitionuevo, Tenerife.

SUCRE: Buenavista, Caimito, Chalán, Corozal, Coveñas, El Roble, Galeras, Guaranda, La Unión, Los Palmitos, Majagual, Morroa, Ovejas, Palmito, Sampués, San Benito Abad, San Juan de Betulia (Betulia), San Marcos, San Onofre, San Pedro, Sincé, Sincelejo, Tolú, Tolviejo.

REGIÓN CARIBE

SITIOS PARA LOS CUALES SE GENERA LA ALERTA

ALERTA NARANJA

ATLÁNTICO: Baranoa, Usiacurí.

BOLÍVAR: Pinillos, San Martín de Loba.

CESAR: Río de Oro

LA GUAJIRA: Barrancas, Hato Nuevo

MAGDALENA: Remolino, Zapayán.

Especial atención en los Parques Nacionales Naturales Isla de Salamanca, Paramillo, Macuira y Sierra Nevada de Santa Marta.

ALERTAS POR AMENAZAS DE INCENDIOS DE LA COBERTURA VEGETAL

REGIÓN ANDINA	
SITIOS PARA LOS CUALES SE GENERA LA ALERTA	
ALERTA ROJA	<p>ANTIOQUIA: Abriaquí, Andes, Angostura, Apartadó, Arboletes, Bello, Betania, Buritica, Cáceres, Caicedo, Campamento, Cañasgordas, Caramanta, Carepa, Carolina, Caucasia, Chigorodó, Ciudad Bolívar, Concordia, Copacabana, Dabeiba, El Bagre, Fredonia, Frontino, Girardota, Hispania, Ituango, Jericó, Murindó, Mutatá, Nechí, Necoclí, Peque, Pueblorrico, Puerto Berrio, Remedios, Sabanalarga, Salgar, San Juan de Urabá, San Pedro de Urabá, San Vicente, Santa Bárbara, Támesis, Tarazá, Tarso, Turbo, Uramita, Urrao, Valparaiso, Venecia, Yarumal, Yondó (Casabe), Zaragoza.</p> <p>BOYACÁ: Boavita, Chiscas, Chita, Cóbbita, Cucaita, El Cocuy, El Espino, Guacamayas, Guicán, La Uvita, Labranzagrande, Maripí, Motavita, Oicatá, Paipa, Panqueba, Paya, Pisva, Samacá, San Mateo, San Miguel de Sema, San Pablo de Borbur, Socotá, Tunja, Tununguá, Ventaquemada, Zetaquirá.</p> <p>CAUCA: Miranda, Padilla, Puerto Tejada, Villa Rica.</p> <p>CUNDINAMARCA: Agua de Dios, Anolaima, Beltrán, Bojacá, Cachipay, Choachí, Cota, El Rosal, Facatativá, Fómeque, Funza, Fúquene, Fusagasugá, Girardot, Guachetá, Guataquí, Jerusalén, La Calera, Lenguaque, Madrid, Medina, Mosquera, Nariño, Nilo, Paima, Paratebueno, Pulí, Quipile, Ricaurte, San Cayetano, San Juan de Rio Seco, Simijaca, Susa, Tenjo, Tocaima, Ubaque, Zipacón.</p> <p>HUILA: Agrado, Altamira, Colombia, Garzón, Guadalupe, Paicol, Pital, Tarqui, Tesalia, Villavieja.</p> <p>NORTE DE SANTANDER: Ábrego, Chitagá, Convención, El Carmen, Labateca, Ocaña, Pamplona, Silos, Teorama, Toledo.</p> <p>RISARALDA: La Virginia, Pereira.</p> <p>SANTANDER: Albania, Barichara, Barrancabermeja, Betulia, Bucaramanga, California, Charta, Cimitarra, El Playón, Florián, Floridablanca, Galán, Girón, Guaca, Lebrija, Los Santos, Macaravita, Matanza, Piedecuesta, Puerto Parra, Puerto Wilches, Rionegro, Sabana de Torres, San Andrés, San Gil, San Vicente de Chucurí, Santa Bárbara, Simacota, Suratá, Tona, Valle de San José, Zapatoca.</p> <p>TOLIMA: Alpujarra, Alvarado, Ambalema, Anzoátegui, Armero (Guayabal), Carmen de Apicalá, Coello, Coyaima, Cunday, Dolores, Espinal, Falan, Flandes, Guamo, Ibagué, Lérida, Melgar, Natagaima, Ortega, Piedras, Prado, Purificación, Rioblanco, Roncesvalles, Rovira, Saldaña, San Luis, Santa Isabel, Suárez, Valle de San Juan, Venadillo, Villarrica.</p> <p>VALLE DEL CAUCA: Ansermanuevo, Argelia, Bolívar, Candelaria, El Cairo, Florida, Jamundí, Trujillo.</p>

ALERTAS POR AMENAZAS DE INCENDIOS DE LA COBERTURA VEGETAL

REGIÓN ANDINA

SITIOS PARA LOS CUALES SE GENERA LA ALERTA

ALERTA NARANJA

ANTIOQUIA: Amalfi, Anorí, Armenia, Barbosa, Belmira, Briceño, Cisneros, Concepción, Don Matías, Entrerrios, Gómez Plata, Guadalupe, Guarne, La Estrella, La Pintada, Liborina, Maceo, Medellín, San Andrés, San José de La Montaña, San Pedro, San Roque, Santa Rosa de Osos, Santo Domingo, Segovia, Toledo, Valdivia, Vegachí, Yalí, Yolombó.

BOYACÁ: Berbeo, Campohermoso, Chinavita, Chiquinquirá, Chíquiza, Covarachía, Cubará, Duitama, Firavitoba, Gámeza, Garagoa, Jenesano, Jericó, La Capilla, Macanal, Miraflores, Mongua, Nuevo Colón, Pachavita, Páez, Ramiriquí, Ráquira, Rondón, Saboyá, Sáchica, Santa Rosa de Viterbo, Santa Sofía, Soatá, Sora, Soracá, Sotaquirá, Susacón, Tasco, Tibaná, Tinjacá, Tipacoque, Turmequé, Tuta, Úmbita, Villa de Leiva.

CUNDINAMARCA: Apulo, Bogotá, D.C., Cabrera, Cáqueza, Carmen de Carupa, Chipaque, Chocontá, Cucunubá, Fosca, Guayabetal, La Mesa, Quetame, Silvania, Soacha, Suesca, Ubaté, Une, Útica, Villapinzón.

CAUCA: Buenos Aires, Caloto, Guachene, La Vega, Santander de Quilichao, Suárez.

HUILA: Acevedo, Baraya, Elías, Palermo, Suaza, Tello, Timaná.

NARIÑO: Colón (Génova), Pasto, Tangua, Yacuanquer.

NORTE DE SANTANDER: Cáchira, Cácuta, Hacarí, La Playa, San Calixto.

QUINDÍO: Armenia.

RISARALDA: Balboa.

SANTANDER: Aratoca, Bolívar, Capitanejo, Carcasí, Cepitá, Cerrito, Concepción, Confinés, Curití, El Carmen, Enciso, Landázuri, Málaga, Mogotes, Molagavita, Onzaga, Palmas del Socorro, San Joaquín, San José de Miranda, San Miguel, Vélez, Vetas.

TOLIMA: Chaparral, Honda, Icononzo, Líbano, Murillo.

VALLE DEL CAUCA: Cartago, San Pedro, Tuluá.

ALERTAS POR AMENAZAS DE INCENDIOS DE LA COBERTURA VEGETAL

REGIÓN ORINOQUIA

SITIOS PARA LOS CUALES SE GENERA LA ALERTA

ALERTA ROJA

ARAUCA: Arauca, Arauquita, Cravo Norte, Fortul, Puerto Rondón, Saravena, Tame.

CASANARE: Aguazul, Hato Corozal, Maní, Monterrey, Nunchía, Orocué, Paz de Ariporo, Pore, Recetor, Sácama, San Luis de Palenque, Támara, Tauramena, Trinidad, Villanueva, Yopal.

META: Acacías, Barranca de Upía, Cabuyaro, Cumaral, La Macarena, Lejanías, Mesetas, Restrepo, San Juan de Arama, Uribe, Villavicencio.

VICHADA: Cumaribo y Puerto Carreño.

REGIÓN ORINOQUIA

SITIOS PARA LOS CUALES SE GENERA LA ALERTA

ALERTA NARANJA

CASANARE: Chámeza, La Salina, Sabanalarga.

META: Cubarral, El Calvario, El Castillo, Guamal, San Carlos de Guaroa, San Juanito, Vistahermosa.

Especial atención en los Parques Nacional es Natural es El Cocuy, Cordillera de los Picachos, Tinigua, Sumapaz, y Sierra de La Macarena.

REGIÓN AMAZONIA

SITIOS PARA LOS CUALES SE GENERA LA ALERTA

ALERTA ROJA

CAQUETÁ: Belén de Los Andaquíes, Florencia, Montañita, Morelia, San Vicente del Caguán, Solano, Valparaíso.

GUAINÍA: Inírida.

GUAVIARE: Calamar y San José del Guaviare.

REGIÓN AMAZONIA

SITIOS PARA LOS CUALES SE GENERA LA ALERTA

ALERTA NARANJA

CAQUETÁ: Cartagena del Chairá, El Doncello, El Paujil, Milán, Puerto Rico.

GUAINÍA: Cacahual.

Especial atención en el Parque Nacional Natural Cordillera de los Picachos

ALERTAS POR AMENAZAS DE DESLIZAMIENTO

ALERTA ROJA:

Amenaza alta a muy alta por deslizamientos de tierra detonados por lluvias, localizados en los siguientes municipios:

ALERTA NARANJA:

Amenaza moderada por deslizamientos de tierra detonados por lluvias, localizados en los siguientes municipios:

REGIÓN ANDINA

ALERTA NARANJA	SITIOS PARA LOS CUALES SE GENERA LA ALERTA
	CALDAS: Manizales

REGIÓN PACÍFICA

ALERTA NARANJA	SITIOS PARA LOS CUALES SE GENERA LA ALERTA
	CAUCA: Rosas, Timbío y Sotará (Paispamba). CHOCÒ: Condoto, Río Iró (Santa Rita) y Medio San Juan (Andagoya).

ALERTAS METEOMARINA

MAR CARIBE	
ALERTA AMARILLA	<p>POR OLEAJE Y VIENTO</p> <p>Se estima que durante el día de hoy el viento prevalecerá del noreste con una velocidad que puede alcanzar entre 20 y 25 nudos, con posibilidad de rachas mayores. La altura del oleaje oscilará entre 2.0 m y 3.0 m, siendo la más alta; en sectores de mar adentro en especial al centro del Caribe. Por anterior, se recomienda a pescadores y usuarios de embarcaciones de poco calado consultar con las Capitanías de puerto; para monitorear la evolución del fenómeno.</p>
	<p>POR PLEAMAR</p> <p>Desde el día de hoy 14 de febrero y hasta el próximo 24 de febrero del presente año, se registrará pleamar en el Archipiélago de San Andrés, Providencia y Santa Catalina asociada con la marea astronómica. Por lo anterior se recomienda a los habitantes estar atentos a la evolución del fenómeno.</p>
OCÉANO PACÍFICO	
ALERTA AMARILLA	<p>POR PLEAMAR</p> <p>Hasta el 17 de febrero del presente año se espera una de las pleamares más significativas del mes en sectores del centro y sur del Pacífico colombiano asociada con la marea astronómica. Por lo anterior se recomienda a habitantes costeros estar atentos a la evolución del fenómeno.</p>

°C: grados Celsius

m: metros

mm: milímetros

msnm: metros sobre nivel del mar

Km/h: kilómetros por hora

HLC: hora local colombiana

GOES: Geostationary Operational Environmental Satellites (Satélite Geoestacionario Operacional Ambiental).

GOES-13 es el designado GOES-Este, localizado en 75° W sobre el ecuador geográfico.

PNN: Parque Nacional Natural

SFF: Santuario de Fauna y Flora



ALERTA ROJA. PARA TOMAR ACCIÓN Advierte al Sistema Nacional de Gestión del Riesgo de Desastres sobre el peligro de un fenómeno y sus efectos adversos sobre la población. Se emite una alerta sólo cuando la identificación de un evento extraordinario indique la amenaza inminente y cuando la gravedad del fenómeno requiera atención prioritaria de los comités departamentales y locales.



ALERTA NARANJA. PARA PREPARARSE Indica la amenaza de un fenómeno. No implica riesgo inmediato por lo que es catalogado como un mensaje para informarse y prepararse. El aviso implica vigilancia continua ya que las condiciones son propicias para el desarrollo de un suceso natural.



ALERTA AMARILLA. PARA INFORMARSE Se emite cuando las condiciones hidrometeorológicas son favorables para la ocurrencia de un fenómeno natural y pueden aumentar el riesgo según los pronósticos. Por sus características, este nivel está encaminado a informar.

CONDICIONES NORMALES Indica que no existe ninguna clase de alerta para la región o zona mencionada.

OMAR FRANCO | Director General

CHRISTIAN EUSCÁTEGUI | Jefe Oficina del Servicio de Pronósticos y Alertas

Profesionales de Turno:

Oliverio LEÓN, Sonia BERMÚDEZ, Viviana CHIVATÁ, Nicolás CUADROS, Araminta VEGA y Alberto PARDO.
<http://www.ideam.gov.co>

Correos electrónicos: servicio@ideam.gov.co, alertas@ideam.gov.co

Calle 25D # 96B - 70, Piso 3. Bogotá, D.C., Colombia.

Teléfono: 3075625 Ext. 1334-1336.

Síganos en:

